



Produtos de Baixa Tensão

Produtos eletrônicos e relés de interface Linhas CR, R500 e R600

Relés de interface plugáveis

Linha CR-M

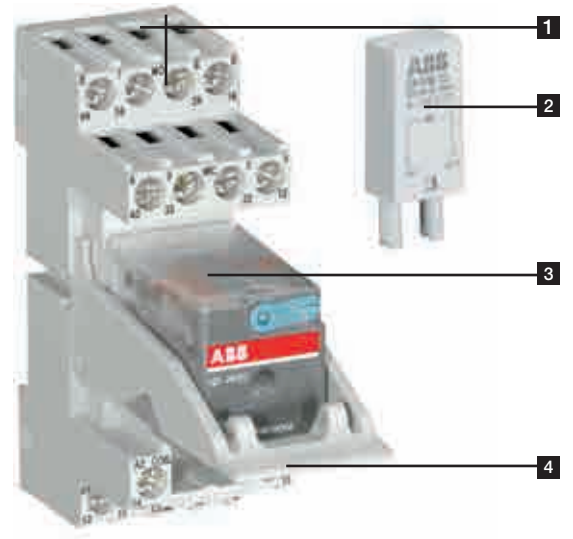
Miniatura - 27 mm

Código de estoque	1SVR 405 611 R4000	1SVR 405 611 R1000	1SVR 405 611 R6000	1SVR 405 611 R4200	1SVR 405 611 R8000	1SVR 405 611 R8200	1SVR 405 611 R9000	1SVR 405 611 R0000	1SVR 405 611 R5000	1SVR 405 611 R7000	1SVR 405 611 R2000	1SVR 405 611 R3000	1SVR 405 612 R4000	1SVR 405 612 R1000	1SVR 405 612 R6000	1SVR 405 612 R4200	1SVR 405 612 R8000	1SVR 405 612 R8200	1SVR 405 612 R9000	1SVR 405 612 R0000	1SVR 405 612 R5000	1SVR 405 612 R5200	1SVR 405 612 R7000	1SVR 405 612 R2000	1SVR 405 612 R3000	1SVR 405 613 R4000	1SVR 405 613 R1000	1SVR 405 613 R6000	1SVR 405 613 R4200	1SVR 405 613 R8000		
Tipo	CR-M012DC2	CR-M024DC2	CR-M048DC2	CR-M060DC2	CR-M110DC2	CR-M125DC2	CR-M220DC2	CR-M024AC2	CR-M048AC2	CR-M110AC2	CR-M120AC2	CR-M230AC2	CR-M012DC3	CR-M024DC3	CR-M048DC3	CR-M060DC3	CR-M110DC3	CR-M125DC3	CR-M220DC3	CR-M024AC3	CR-M048AC3	CR-M060AC3	CR-M110AC3	CR-M120AC3	CR-M230AC3	CR-M012DC4	CR-M024DC4	CR-M048DC4	CR-M060DC4	CR-M110DC4		
Tensão de alimentação																																
12 Vc.c.	■												■																			
24 Vc.c.		■												■																		
48 Vc.c.			■												■																	
60 Vc.c.				■												■																
110 Vc.c.					■												■															
125 Vc.c.						■												■														
220 Vc.c.							■												■													
24 Vc.a.								■												■												
48 Vc.a.									■												■											
60 Vc.a.										■												■										
110 Vc.a.											■												■									
120 Vc.a.												■												■								
230 Vc.a.													■												■							
Tensão / Corrente de saída																																
250 V / 16 A																																
250 V / 8 A																																
250 V / 12 A		■	■	■	■	■	■	■	■	■	■	■																				
250 V / 10 A													■	■	■	■	■	■	■	■	■	■	■	■	■	■	■	■	■	■	■	■
250 V / 6 A																											■	■	■	■	■	■
Contatos de saída																																
Número de contatos NAF	2	2	2	2	2	2	2	2	2	2	2	2	3	3	3	3	3	3	3	3	3	3	3	3	3	3	3	3	3	3	3	3
Contatos de ouro																																
LED																																

Acessórios

Tipo	Descrição	Terminais de conexão	Código de estoque	Lote múltiplo
Base para relés				
CR-M2LS	Base para relés de 2NAF	Parafuso	1SVR 405 651 R1100	10
CR-M3LS	Base para relés de 3NAF		1SVR 405 651 R2100	10
CR-M4LS	Base para relés de 4NAF		1SVR 405 651 R3100	10
CR-M2LC	Base para relés de 2NAF	Mola	1SVR 405 651 R1200	10
CR-M4LC	Base para relés de 4NAF		1SVR 405 651 R3200	10
Outros acessórios				
CR-MH	Haste de plástico de extração/segurança		1SVR 405 659 R1000	10
CR-MH1	Haste de metal de extração/segurança		1SVR 405 659 R1100	25
CR-MJ	Barra jumper para bases com conexão parafuso		1SVR 405 658 R6000	10
CR-M	Plaqueta de identificação		1SVR 405 658 R1000	10

CR-M110AC4L	1SVR 405 613 R7100																										
CR-M120AC4L	1SVR 405 613 R2100																										
CR-M230AC4L	1SVR 405 613 R3100																										
CR-M024DC4LD	1SVR 405 614 R1100																										
CR-M024DC4G	1SVR 405 618 R1000																										
CR-M024AC4G	1SVR 405 618 R0000																										
CR-M110AC4G	1SVR 405 618 R7000																										
CR-M230AC4G	1SVR 405 618 R3000																										
CR-M012DC4LG	1SVR 405 618 R4100																										
CR-M024DC4LG	1SVR 405 618 R1100																										
CR-M048DC4LG	1SVR 405 618 R6100																										
CR-M060DC4LG	1SVR 405 618 R4300																										
CR-M110DC4LG	1SVR 405 618 R8100																										
CR-M125DC4LG	1SVR 405 618 R8300																										
CR-M220DC4LG	1SVR 405 618 R9100																										
CR-M024AC4LG	1SVR 405 618 R0100																										
CR-M048AC4LG	1SVR 405 618 R5100																										
CR-M110AC4LG	1SVR 405 618 R7100																										
CR-M120AC4LG	1SVR 405 618 R2100																										
CR-M230AC4LG	1SVR 405 618 R3100																										
CR-M012DC4LDG	1SVR 405 618 R4400																										
CR-M024DC4LDG	1SVR 405 618 R1400																										
4	4	4	4																								
■	■	■	■																								



1 Base

2 Acessório plugável

3 Relé

4 Haste

Relés de interface plugáveis

Linha CR-P

Compacto - 15,5 mm

Código de estoque	1SVR 405 600 R4000	1SVR 405 600 R1000	1SVR 405 600 R6000	1SVR 405 600 R8000	1SVR 405 600 R0000	1SVR 405 600 R5000	1SVR 405 600 R7000	1SVR 405 600 R2000	1SVR 405 600 R3000	1SVR 405 601 R4000	1SVR 405 601 R1000	1SVR 405 601 R6000	1SVR 405 601 R8000	1SVR 405 601 R0000	1SVR 405 601 R5000	1SVR 405 601 R7000	1SVR 405 601 R2000	1SVR 405 601 R3000	1SVR 405 606 R1000	1SVR 405 606 R0000	1SVR 405 606 R7000	1SVR 405 606 R3000	
Tipo	CR-P012DC1	CR-P024DC1	CR-P048DC1	CR-P110DC1	CR-P024AC1	CR-P048AC1	CR-P110AC1	CR-P120AC1	CR-P230AC1	CR-P012DC2	CR-P024DC2	CR-P048DC2	CR-P110DC2	CR-P024AC2	CR-P048AC2	CR-P110AC2	CR-P120AC2	CR-P230AC2	CR-P024DC2G	CR-P024AC2G	CR-P110AC2G	CR-P230AC2G	
Tensão de alimentação																							
12 Vc.c.	■									■													
24 Vc.c.		■									■												
48 Vc.c.			■									■											
60 Vc.c.				■									■										
110 Vc.c.					■																		
125 Vc.c.																							
220 Vc.c.																							
24 Vc.a.						■																	
48 Vc.a.							■																
60 Vc.a.																							
110 Vc.a.																							
120 Vc.a.																							
230 Vc.a.																							
Tensão / Corrente de saída																							
250 V / 16 A	■	■	■	■	■	■	■	■	■														
250 V / 8 A											■	■	■	■	■	■	■	■	■	■	■	■	■
250 V / 12 A																							
250 V / 10 A																							
250 V / 6 A																							
Contatos de saída																							
Número de contatos NAF	1	1	1	1	1	1	1	1	1	2	2	2	2	2	2	2	2	2					
Contatos de ouro																			2	2	2	2	
LED																							



- 1 Base
- 2 Acessório plugável
- 3 Relé
- 4 Haste
- 5 Plaqueta de identificação

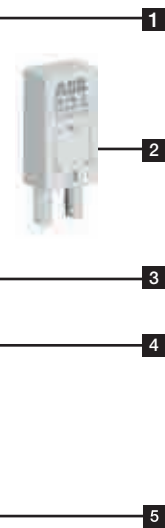
Acessórios

Tipo	Descrição	Terminais de conexão	Código de estoque	Lote múltiplo
Base para relés				
CR-PLS	Base para relés de 1 ou 2NAF	Parafuso	1SVR 405 650 R0000	10
CR-PLC	Base para relés de 1 ou 2NAF	Mola	1SVR 405 650 R0200	10
Outros acessórios				
CR-PH	Haste de extração/segurança		1SVR 405 659 R0000	10
CR-PJ	Barra jumper para bases com conexão parafuso		1SVR 405 658 R5000	10
CR-P	Plaqueta de identificação		1SVR 405 658 R0000	10

Relés de interface plugáveis

Linha CR-U

Universal - 38 mm



Código de estoque	1SVR 405 621 R4000	1SVR 405 621 R1000	1SVR 405 621 R6000	1SVR 405 621 R8000	1SVR 405 621 R9000	1SVR 405 621 R0000	1SVR 405 621 R5000	1SVR 405 621 R7000	1SVR 405 621 R2000	1SVR 405 621 R3000	1SVR 405 622 R4000	1SVR 405 622 R1000	1SVR 405 622 R6000	1SVR 405 622 R8000	1SVR 405 622 R8200	1SVR 405 622 R9000	1SVR 405 622 R0000	1SVR 405 622 R5000	1SVR 405 622 R5200	1SVR 405 622 R7000	1SVR 405 622 R2000	1SVR 405 622 R3000	1SVR 405 621 R4100	1SVR 405 621 R1100	
Tipo	CR-U012DC2	CR-U024DC2	CR-U048DC2	CR-U110DC2	CR-U220DC2	CR-U024AC2	CR-U048AC2	CR-U110AC2	CR-U120AC2	CR-U230AC2	CR-U012DC3	CR-U024DC3	CR-U048DC3	CR-U110DC3	CR-U125DC3	CR-U220DC3	CR-U024AC3	CR-U048AC3	CR-U060AC3	CR-U110AC3	CR-U120AC3	CR-U230AC3	CR-U012DC2L	CR-U024DC2L	
Tensão de alimentação																									
12 Vc.c.	■										■												■		
24 Vc.c.		■										■													■
48 Vc.c.			■										■												
60 Vc.c.				■										■											
110 Vc.c.					■										■										
125 Vc.c.						■										■									
220 Vc.c.							■										■								
24 Vc.a.								■										■							
48 Vc.a.									■										■						
60 Vc.a.										■										■					
110 Vc.a.											■										■				
120 Vc.a.												■										■			
230 Vc.a.													■										■		
Tensão / Corrente de saída																									
250 V / 16 A																									
250 V / 8 A																									
250 V / 12 A																									
250 V / 10 A	■										■	■	■	■	■	■	■	■	■	■	■	■	■	■	■
250 V / 6 A																									
Contatos de saída																									
Número de contatos NAF	2	2	2	2	2	2	2	2	2	2	3	3	3	3	3	3	3	3	3	3	3	3	2	2	
Contatos de ouro																									
LED																							■	■	

Acessórios

Tipo	Descrição	Terminais de conexão	Código de estoque	Lote múltiplo
Base para relés				
CR-U2S	Base para relés de 2NAF	Parafuso	1SVR 405 670 R0000	10
CR-U3S	Base para relés de 3NAF		1SVR 405 660 R0000	10
Outros acessórios				
CR-UH	Haste de extração/segurança		1SVR 405 669 R0000	10

Linhas CR-P, CR-M e CR-U

Acessórios plugáveis

Linhas CR-P e CR-M

Código de estoque	1SVR 405 651 R0000	1SVR 405 652 R0000	1SVR 405 652 R1000	1SVR 405 652 R4000	1SVR 405 652 R4100	1SVR 405 652 R9000	1SVR 405 652 R9100	1SVR 405 653 R0000	1SVR 405 653 R4000	1SVR 405 653 R1000	1SVR 405 654 R0000	1SVR 405 654 R1000	1SVR 405 654 R4000	1SVR 405 654 R4100	1SVR 405 655 R0000	1SVR 405 655 R1000	1SVR 405 655 R4000	1SVR 405 655 R4100	1SVR 405 655 R1100	1SVR 405 656 R0000	1SVR 405 656 R1000	1SVR 405 656 R2000			
Tipo	CR-P/M 22	CR-P/M 42	CR-P/M 42V	CR-P/M 42B	CR-P/M 42BV	CR-P/M 42C	CR-P/M 42CV	CR-P/M 52B	CR-P/M 52D	CR-P/M 52C	CR-P/M 62	CR-P/M 62V	CR-P/M 62E	CR-P/M 62EV	CR-P/M 92	CR-P/M 92V	CR-P/M 62C	CR-P/M 62CV	CR-P/M 62D	CR-P/M 62DV	CR-P/M 92C	CR-P/M 92CV	CR-P/M 72	CR-P/M 72A	CR-P/M 82
Tensão de alimentação																									
6 - 230 Vc.c.	■																								
6 - 24 Vc.c.		■	■								■	■													
24 - 60 Vc.c.				■	■								■	■											
110 - 230 Vc.c.						■	■								■	■									
6 - 24 Vc.a.								■			■	■													
24 - 60 Vc.a.									■				■	■											
110 - 230 Vc.a.										■					■	■									
24 Vc.a.																							■		
115 Vc.a.																								■	
230 Vc.a.																									■
24 - 240 Vc.a./c.c.																									■
Função																									
Diodo - proteção contra polarização reversa/ diodo de roda livre	■																								
Diodo e LED - proteção contra polarização reversa/ diodo de roda livre		■	■	■	■	■	■																		
Componente RC - extinção de arco								■	■	■															
Diodo e LED											■	■	■	■	■	■									
Varistor e LED - proteção contra sobretensão																	■	■	■	■	■	■			
Varistor - proteção contra sobretensão																							■	■	■
Módulo de temporização multifuncional																									
LED vermelho		■		■		■					■		■		■		■		■		■				
LED verde			■		■		■					■		■		■		■		■		■			

Acessórios para a linha CR-P

Tipo	Descrição	Terminais de conexão	Código de estoque
Base para relés			
CR-PLS	Base para relés de 1 ou 2NAF	Parafuso	1SVR 405 650 R0000
CR-PLC	Base para relés de 1 ou 2NAF	Mola	1SVR 405 650 R0200
Outros acessórios			
CR-PH	Haste de extração/segurança		1SVR 405 659 R0000
CR-PJ	Barra jumper para bases com conexão parafuso		1SVR 405 658 R5000
CR-P	Plaqueta de identificação		1SVR 405 658 R0000

Acessórios para a linha CR-M

Tipo	Descrição	Terminais de conexão
Base para relés		
CR-M2LS	Base para relés de 2NAF	Parafuso
CR-M3LS	Base para relés de 3NAF	
CR-M4LS	Base para relés de 4NAF	
CR-M2LC	Base para relés de 2NAF	Mola
CR-M4LC	Base para relés de 4NAF	
Outros acessórios		
CR-MH	Haste de plástico de extração/segurança	
CR-MH1	Haste de metal de extração/segurança	
CR-MJ	Barra jumper para bases com conexão parafuso	
CR-M	Plaqueta de identificação	

Linha CR-U

1SVR 405 661 R0000	CR-U 21	■																			
1SVR 405 662 R0000	CR-U 41		■																		
1SVR 405 662 R1000	CR-U 41V		■																		
1SVR 405 662 R4000	CR-U 41B			■																	
1SVR 405 662 R4100	CR-U 41BV			■																	
1SVR 405 662 R9000	CR-U 41C				■																
1SVR 405 662 R9100	CR-U 41CV				■																
1SVR 405 663 R0000	CR-U 51B					■															
1SVR 405 663 R4000	CR-U 51D						■														
1SVR 405 663 R1000	CR-U 51C							■													
1SVR 405 664 R0000	CR-U 61								■												
1SVR 405 664 R1000	CR-U 61V								■												
1SVR 405 664 R4000	CR-U 61E									■											
1SVR 405 664 R4100	CR-U 61EV										■										
1SVR 405 664 R0100	CR-U 91 -											■									
1SVR 405 664 R1100	CR-U 91V												■								
1SVR 405 665 R0000	CR-U 61C													■							
1SVR 405 665 R1000	CR-U 61CV														■						
1SVR 405 665 R4000	CR-U 61D															■					
1SVR 405 665 R4100	CR-U 61DV																■				
1SVR 405 665 R0100	CR-U 91C																	■			
1SVR 405 665 R1100	CR-U 91CV 1																		■		
1SVR 405 666 R0000	CR-U 71																			■	
1SVR 405 666 R1000	CR-U 71A																				■
1SVR 405 666 R2000	CR-U 81																				■
1SVR 405 677 R0000	CR-U T																				■

1SVR 405 651 R1100	■																				
1SVR 405 651 R2100		■																			
1SVR 405 651 R3100		■																			
1SVR 405 651 R1200		■																			
1SVR 405 651 R3200		■																			
1SVR 405 659 R1000			■																		
1SVR 405 659 R1100			■																		
1SVR 405 658 R6000				■																	
1SVR 405 658 R6000				■																	

Acessórios para a linha CR-U

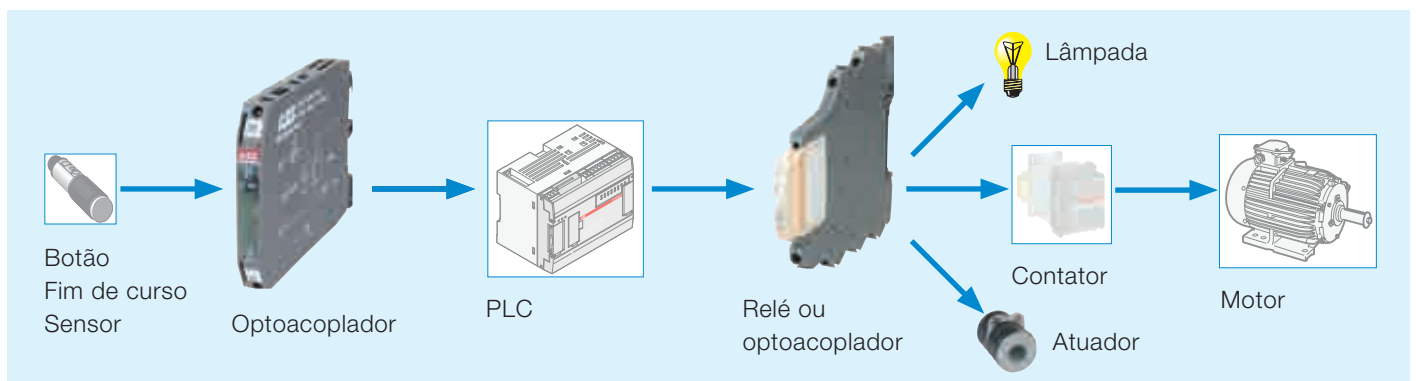
Código de estoque	Tipo	Descrição	Terminais de conexão	Código de estoque
Base para relés				
1SVR 405 651 R1100	CR-U2S	Base para relés de 2NAF	Parafuso	1SVR 405 670 R0000
1SVR 405 651 R2100	CR-U3S	Base para relés de 3NAF		1SVR 405 660 R0000
Outros acessórios				
1SVR 405 651 R3100	CR-UH	Haste de extração/segurança		1SVR 405 669 R0000

1SVR 405 659 R1000
1SVR 405 659 R1100
1SVR 405 658 R6000
1SVR 405 658 R6000

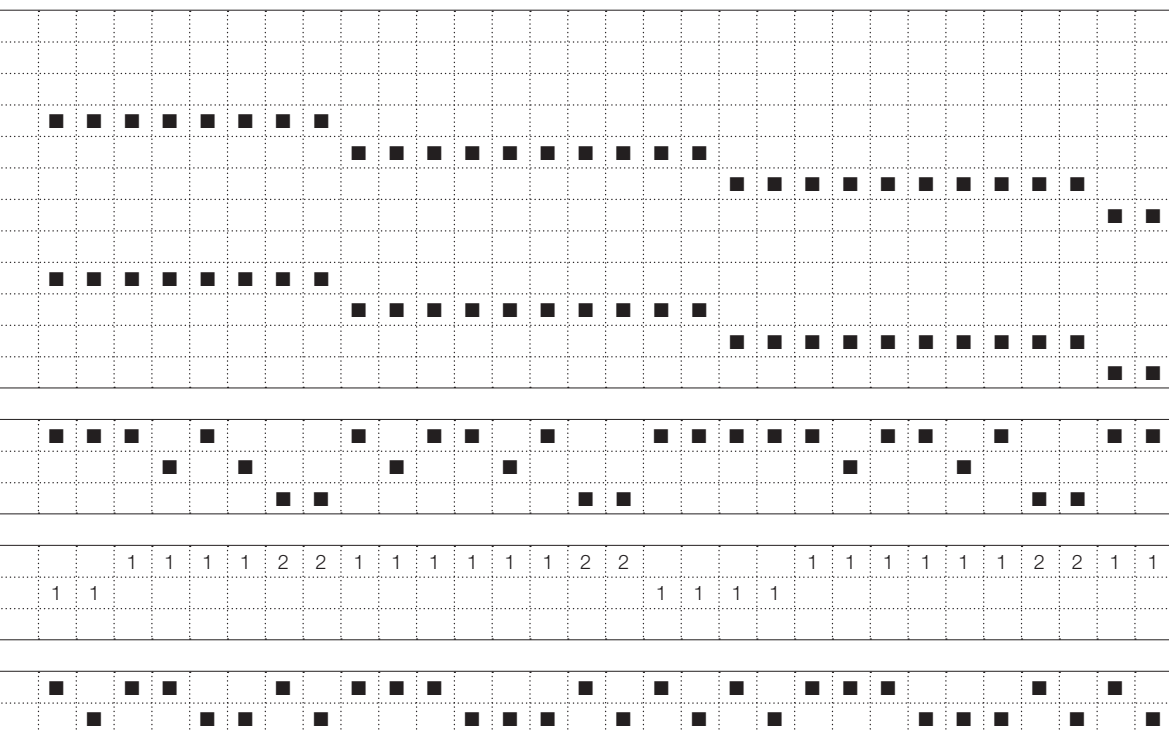
Linha R600

Borne-relés

Código de estoque	Tipo	Tensão de alimentação	Corrente máxima de saída	Contatos de saída	Tipo de conexão
1SNA 645 034 R2300	RB 121-5 Vc.c.	5 Vc.c.	10 mA - 6 A	NAF 1	Parafuso
1SNA 645 036 R2500	RB 121-5 Vc.c.	12 Vc.c.	1 mA - 6 A	NAF 1	Parafuso
1SNA 645 534 R2500	RBR 121-5 Vc.c.	24 Vc.c.	1 mA - 8 A	NAF 1	Mola
1SNA 645 536 R2700	RBR 121-5 Vc.c.	48 - 60 Vc.c.		NAF 1	
1SNA 645 069 R0000	RB 121-12 Vc.c.	110 - 115 Vc.c.		NAF 1	
1SNA 645 037 R2600	RB 121-12 Vc.c.	230 Vc.c.		NAF 1	
1SNA 645 569 R0000	RBR 121-12 Vc.c.	60 - 230 Vc.c.		NAF 1	
1SNA 645 537 R2000	RBR 121-12 Vc.c.	24 Vc.a.		NAF 1	
1SNA 645 019 R0400	RB 101AR-24 Vc.a./c.c.	48 - 60 Vc.a.		NF 1	
1SNA 645 519 R0600	RBR 101AR-24 Vc.a./c.c.	115 Vc.a.		NF 1	
1SNA 645 014 R2700	RB 111A-24 Vc.a./c.c.	230 Vc.a.		NF 1	
1SNA 645 063 R0000	RB 111AI-24 Vc.a./c.c.	60 - 230 Vc.a.		NF 1	
1SNA 645 018 R0300	RB 111AR-24 Vc.a./c.c.			NF 1	
1SNA 645 514 R2100	RBR 111A-24 Vc.a./c.c.			NF 1	
1SNA 645 563 R0200	RBR 111AI-24 Vc.a./c.c.			NF 1	
1SNA 645 518 R0500	RBR 111AR-24 Vc.a./c.c.			NF 1	
1SNA 645 064 R0100	RB 121-24 Vc.c.			NF 1	
1SNA 645 065 R0200	RB 121-24 Vc.c.			NF 1	
1SNA 645 001 R0300	RB 121A-24 Vc.a./c.c.			NF 1	
1SNA 645 005 R0700	RB 121A-24 Vc.a./c.c.			NF 1	
1SNA 645 032 R2100	RB 121AI-24 Vc.a./c.c.			NF 1	
1SNA 645 009 R1300	RB 121AI-24 Vc.a./c.c.			NF 1	
1SNA 645 033 R2200	RB 121AI-24 Vc.a./c.c.			NF 1	
1SNA 645 010 R0700	RB 121AI-24 Vc.a./c.c.			NF 1	
1SNA 645 564 R0300	RBR 121-24 Vc.c.			NF 1	
1SNA 645 565 R0400	RBR 121-24 Vc.c.			NF 1	
1SNA 645 501 R0500	RBR 121A-24 Vc.a./c.c.			NF 1	
1SNA 645 505 R0100	RBR 121A-24 Vc.a./c.c.			NF 1	
1SNA 645 532 R2300	RBR 121AI-24 Vc.a./c.c.			NF 1	
1SNA 645 509 R1500	RBR 121AI-24 Vc.a./c.c.			NF 1	
1SNA 645 533 R2400	RBR 121AI-24 Vc.a./c.c.			NF 1	
1SNA 645 510 R0100	RBR 121AI-24 Vc.a./c.c.			NF 1	
1SNA 645 012 R2500	RB 122A-24 Vc.a./c.c.			NF 2	
1SNA 645 512 R2700	RBR 122A-24 Vc.a./c.c.			NF 2	



RB 11A-48-60 Vc.a./c.c.	1SNA 645 015 R2000
RBR 111A-48-60 Vc.a./c.c.	1SNA 645 515 R2200
RB 121A-48-60 Vc.a./c.c.	1SNA 645 002 R0400
RB 121A-48-60 Vc.a./c.c.	1SNA 645 006 R0000
RBR 121A-48-60 Vc.a./c.c.	1SNA 645 502 R0600
RBR 121A-48-60 Vc.a./c.c.	1SNA 645 506 R0200
RB 122A-48-60 Vc.a./c.c.	1SNA 645 040 R1500
RBR 122A-48-60 Vc.a./c.c.	1SNA 645 540 R1700
RB 121A-115 Vc.a./c.c.	1SNA 645 003 R0500
RB 121A-115 Vc.a./c.c.	1SNA 645 007 R0100
RB 121AR-115 Vc.a./c.c.	1SNA 645 046 R0700
RBR 121A-115 Vc.a./c.c.	1SNA 645 503 R0700
RBR 121A-115 Vc.a./c.c.	1SNA 645 507 R0300
RBR 121AR-115 Vc.a./c.c.	1SNA 645 546 R0100
RB 122A-115 Vc.a./c.c.	1SNA 645 041 R0200
RBR 122A-115 Vc.a./c.c.	1SNA 645 541 R0400
RB 111A-115 Vc.a./c.c.	1SNA 645 016 R2100
RBR 111A-115VAC/DC	1SNA 645 516 R2300
RB 111A-230 Vc.a./c.c.	1SNA 645 017 R2200
RBR 111A-230 Vc.a./c.c.	1SNA 645 517 R2400
RB 121A-230 Vc.a./c.c.	1SNA 645 004 R0400
RB 121A-230 Vc.a./c.c.	1SNA 645 008 R1200
RB 121AR-230 Vc.a./c.c.	1SNA 645 011 R2400
RBR 121A-230 Vc.a./c.c.	1SNA 645 504 R0000
RBR 121A-230 Vc.a./c.c.	1SNA 645 508 R1400
RBR 121AR-230 Vc.a./c.c.	1SNA 645 511 R2600
RB 122A-230 Vc.a./c.c.	1SNA 645 013 R2600
RBR 122A-230 Vc.a./c.c.	1SNA 645 513 R2000
RB 121 A 60-230 Vc.a./c.c.	1SNA 645 020 R0100
RBR 121 A 60-230 Vc.a./c.c.	1SNA 645 520 R0300



Características

Linha R600

- conexão parafuso ou mola
- passo: 6 mm
- bitola do cabo: 2,5 mm² (até 4 mm² se cabo sólido)
- tipos de contato: 1NA, 1NF, 1NAF e 2NAF de 1 mA a 8 A / 250 V
- transistor: 100 mA
- MOS: 1 A a 5 A
- Triac: 1 A a 2 A

Acessórios

Tipo	Descrição	Código de estoque	Lote múltiplo
BADH V0	Seção final	1 SNA 116 900 R2700	50
BADL V0	Seção final	1 SNA 399 903 R0200	50
BAM2 V0	Seção final	1 SNA 399 967 R0100	50
SC 612	Separador de seção	1 SNA 290 474 R0200	10
BJ 612-10	Barra jumper de 10 pólos	1 SNA 290 488 R0100	10
BJ 612-70	Barra jumper de 70 pólos	1 SNA 290 489 R0200	10

Linhas R500 e R600

Borne-relés extraíveis e optoacopladores

Linha R500

Borne-relés extraíveis

Código de estoque	1 SNA 645 047 R0000	1 SNA 645 547 R0200	1 SNA 645 021 R2600	1 SNA 645 521 R2000	1 SNA 645 049 R1200	1 SNA 645 549 R1400
Tipo	D 2.5/5-R121-24 Vc.c.	D 2.5/5-R121L-24 Vc.c.	D 2.5/5-R121AL-24 Vc.a./c.c.	D 2.5/5-R121AL-48 Vc.a./c.c.	D 2.5/5-R121BL-110 Vc.a.	D 2.5/5-R121BL-230 Vc.a.
Tensão de alimentação						
24 Vc.c.	■	■	■			
48 Vc.c.				■		
24 Vc.a.			■			
48 Vc.a.				■		
110 Vc.a.					■	
230 Vc.a.						■
Contatos de saída						
10 mA - 6 A	■	■	■	■	■	■
Contatos de saída						
NAF	1	1	1	1	1	1
Tipo						
com LED		■	■	■	■	■
sem LED	■					

Linha R600

Optoacopladores

Código de estoque	1 SNA 645 047 R0000	1 SNA 645 547 R0200	1 SNA 645 021 R2600	1 SNA 645 521 R2000	1 SNA 645 049 R1200	1 SNA 645 549 R1400	1 SNA 645 022 R2700	1 SNA 645 522 R2100	1 SNA 645 050 R1700	1 SNA 645 550 R1100	1 SNA 645 051 R0400	1 SNA 645 025 R2200	1 SNA 645 024 R2100	1 SNA 645 551 R0600
Tipo	OBIC 0100 5-12 Vc.c.	OBIC 0100 5-12 Vc.c.	OBIC 0100 24 Vc.c.	OBIC 0100 24 Vc.c.	OBIC 0100 48-60 Vc.a./c.c.	OBIC 0100 48-60 Vc.a./c.c.	OBIC 0100 115-230 Vc.a./c.c.	OBIC 0100 115-230 Vc.a./c.c.	OBIC 1000-5-12 Vc.c.	OBROC 1000-5-12 Vc.c.	OBOC 1000-24 Vc.c.	OBOC 1500-24 Vc.a./c.c.	OBOC 5000-24 Vc.c.	OBROC 1000-24 Vc.c.
Tensão de alimentação														
5 - 12 Vc.c.	■	■							■	■				
24 Vc.c.			■	■							■	■	■	■
48 - 60 Vc.c.					■	■								
115 - 230 Vc.c.							■	■						
230 Vc.c.							■	■						
24 Vc.a.												■		
48 - 60 Vc.a.					■	■								
115 - 230 Vc.a.							■	■						
115 Vc.a.														
230 Vc.a.														
Corrente máxima de saída														
100 mA	■	■	■	■	■	■	■	■						
2 A									■	■	■	■		■
5 A													■	
1 A														
Tensão máxima de saída														
58 Vc.c.	■	■	■	■	■	■	■	■	■	■	■	■	■	■
400 Vc.a.														
Tipo de conexão														
Parafuso	■		■		■		■		■		■	■	■	■
Mola		■		■		■		■		■				■

Acessórios

Tipo	Descrição	Código de estoque	Lote múltiplo
BADH V0	Seção final	1 SNA 116 900 R2700	50
BADL V0	Seção final	1 SNA 399 903 R0200	50
BAM2 V0	Seção final	1 SNA 399 967 R0100	50
SC 612	Separador de seção	1 SNA 290 474 R0200	10
BJ 612-10	Barra jumper de 10 pólos	1 SNA 290 488 R0100	10
BJ 612-70	Barra jumper de 70 pólos	1 SNA 290 489 R0200	10

OBROC 1500-24 Vc.a./c.c.	1 SNA 645 525 R2400
OBROC 5000-24 Vc.c.	1 SNA 645 524 R2300
OBOC 1000-48-60 Vc.a./c.c.	1 SNA 645 053 R0600
OBROC 1000-48-60 Vc.a./c.c.	1 SNA 645 553 R0000
OBOC 1000-115 Vc.a./c.c.	1 SNA 645 054 R0700
OBOC 5000-115 Vc.a./c.c.	1 SNA 645 058 R1300
OBROC 1000-115 Vc.a./c.c.	1 SNA 645 554 R0100
OBROC 5000-115 Vc.a./c.c.	1 SNA 645 558 R1500
OBOC 1000-230 Vc.a./c.c.	1 SNA 645 026 R2300
OBOC 5000-230 Vc.a./c.c.	1 SNA 645 059 R1400
OBROC 1000-230 Vc.a./c.c.	1 SNA 645 526 R2500
OBROC 5000-230 Vc.a./c.c.	1 SNA 645 559 R1600
OBOA 1000-24 Vc.c.	1 SNA 645 027 R2400
OBOA 2000-24 Vc.c.	1 SNA 645 029 R0600
OBROA 1000-24 Vc.c.	1 SNA 645 527 R2600
OBROA 2000-24 Vc.c.	1 SNA 645 529 R0000
OBOA 1000-48-60 Vc.a./c.c.	1 SNA 645 061 R0600
OBROA 1000-48-60 Vc.a./c.c.	1 SNA 645 561 R0000
OBOA 1000-115 Vc.a./c.c.	1 SNA 645 062 R0700
OBROA 1000-115 Vc.a./c.c.	1 SNA 645 562 R0100
OBOA 1000-230 Vc.a./c.c.	1 SNA 645 028 R0500
OBROA 1000-230 Vc.a./c.c.	1 SNA 645 528 R0700

Contato

ABB Ltda

Produtos de Baixa Tensão

Av. dos Autonomistas, 1496

06020-902 - Osasco - SP

ABB Atende: 0800 014 9111

Fax: +55 11 3688-9977

www.abb.com.br